

# Návod pro vytvoření PDF souborů k tisku

z programu Adobe InDesign



Tyto směrnice Vám pomohou vytvořit bezproblémový soubor PDF z programu Adobe InDesign 2.0 a 3.0 (Mac i PC). Prosím, **dodržujte tento osvědčený postup**. Jedná se o nezbytně důležitá nastavení, bez kterých nejsme schopni garantovat správnost tisku Vaší zakázky.

## KROK 1 - Použití správného PPD souboru

Z [www.boomtisk.cz](http://www.boomtisk.cz) (sekce služby / dtpstudio ) si stáhněte PPD soubor **BrisqueV4.ppd (Mac)** nebo **sxpcbrv4.ppd (PC)** a pošijte jej pro Vaší postscriptovou tiskárnu s možností tisku do souboru. Pokud si neumíte vytvořit tiskárnu sami, kontaktujte Vašeho správce sítě, který Vám ji vytvoří.

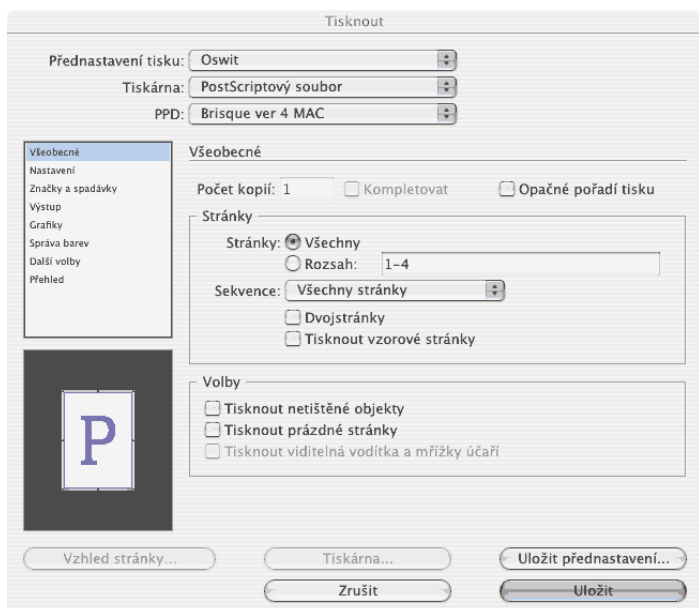
## KROK 2 - Nastavení dokumentu, použitých obrázků a ICC profily

Dbejte na použití správných barev v dokumentu. Používejte zásadně barvy CMYK pro čtyřbarevný tisk nebo barvy Pantone pro tisk s přímými barvami. Všechny barvy, které nebudou tištěny jako přímé, nezapomeňte separovat do CMYK prostoru. **ICC profily nepoužívejte**, při zpracování budou ignorovány! Pokud chcete ICC profily využít, výhradně použijte námi připravené. Naše digitální nátisky tak budou více věrné s tiskem. **Žádost o použití ICC profilů musí být vyznačena na objednávce!!!**

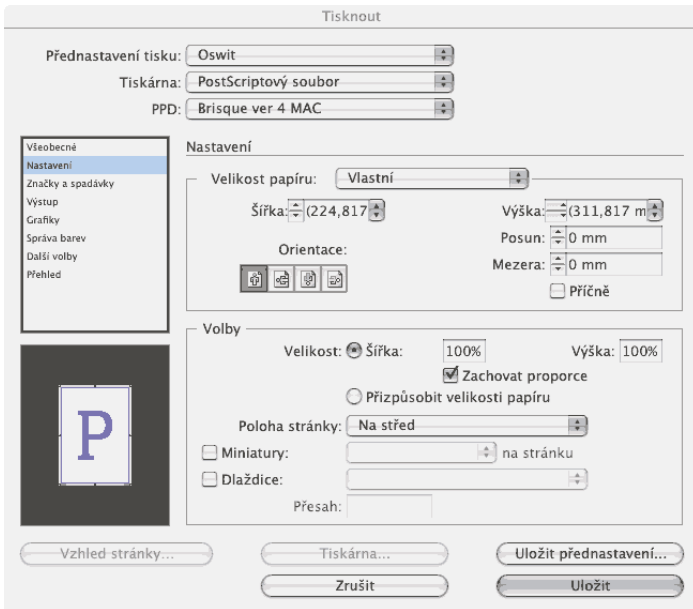
Dbejte na správné nastavení CMYKu (Hlavně nepoužívejte SWOP barvy).

## KROK 3 - Vytvoření PS souboru z programu Adobe InDesign

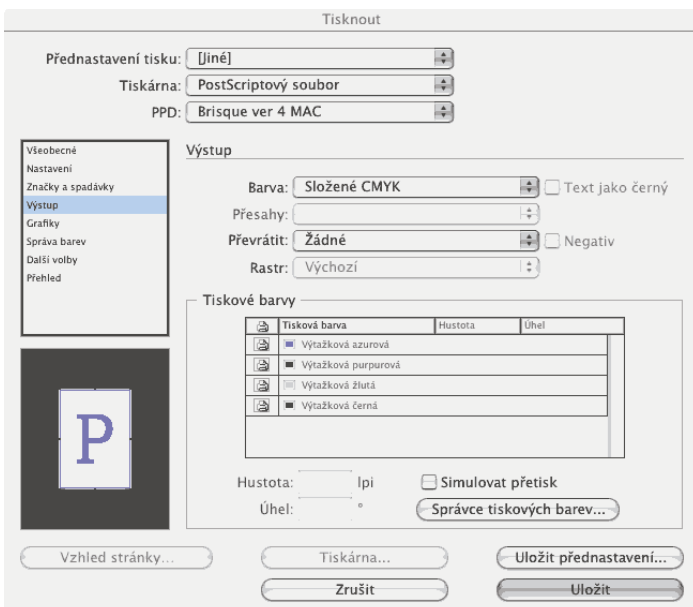
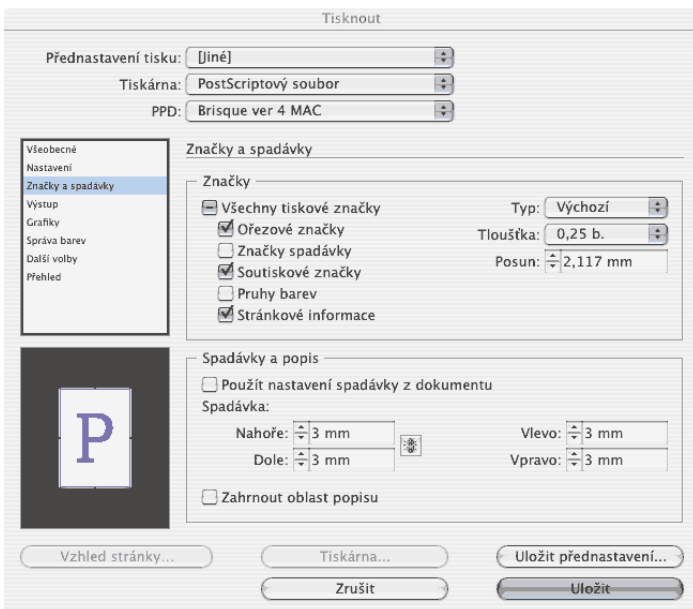
Pro jednodušší popis poslouží následující ofoceně obrazovky s nastavením.



Použijte PPD soubor naší osvitové jednotky.

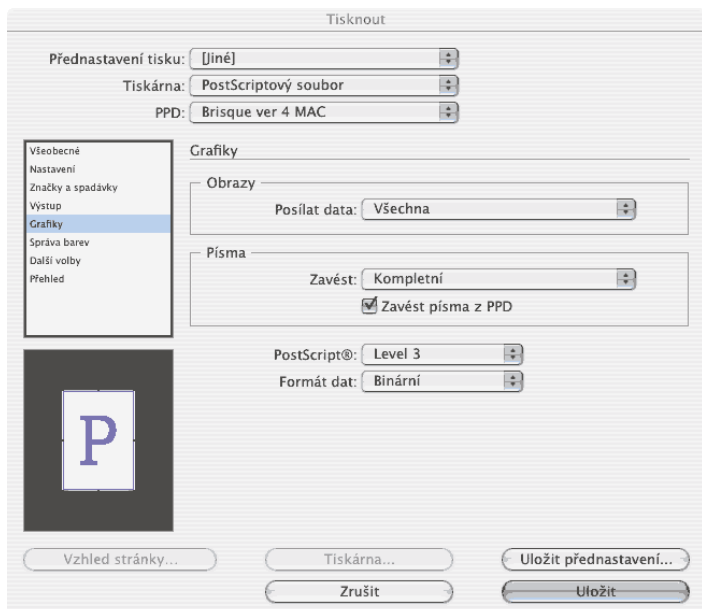


Spadávkou si můžete nastavit dle potřeby. 3 mm jsou optimální.

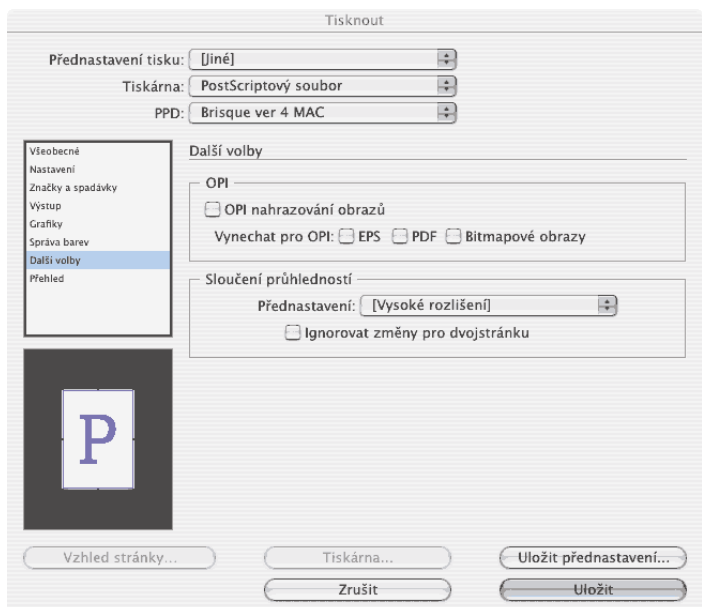


Pro kompozitní výstup nechte **výtažky vypnuté**. Pokud je dokument vytvořen pouze v přímých barvách, můžete výtažky zapnout a vytvořit předseparované soubory, složené jen z vybraných přímých barev.

Nezapomeňte začlenit i písma z PPD.

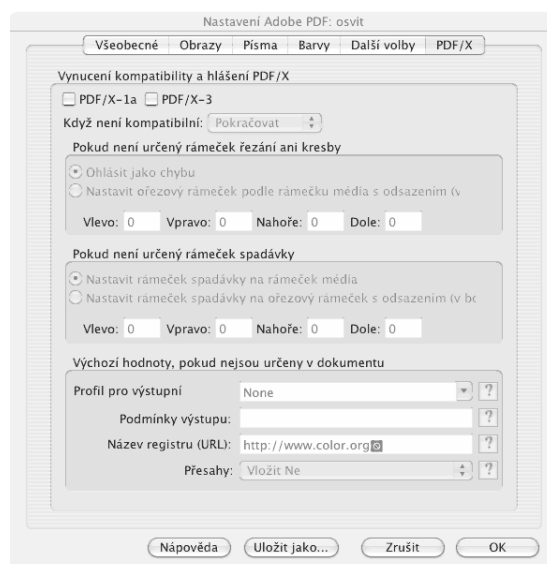
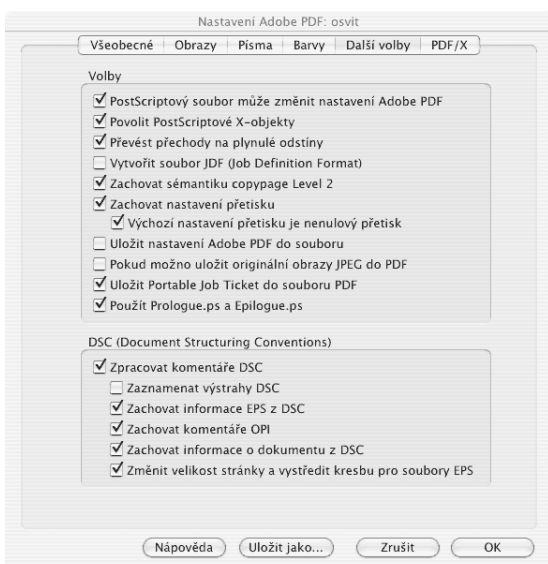
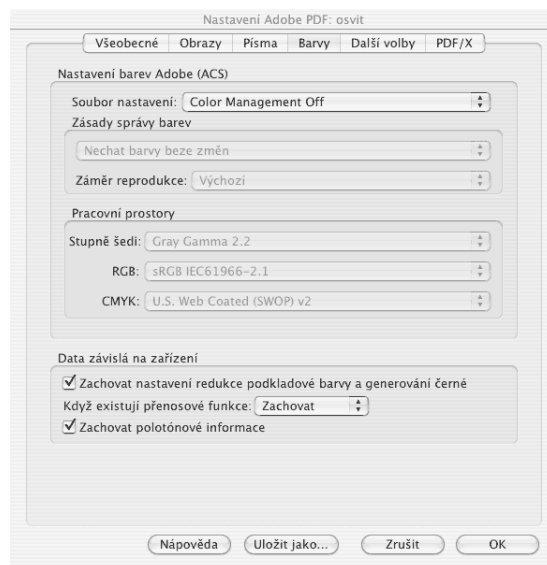
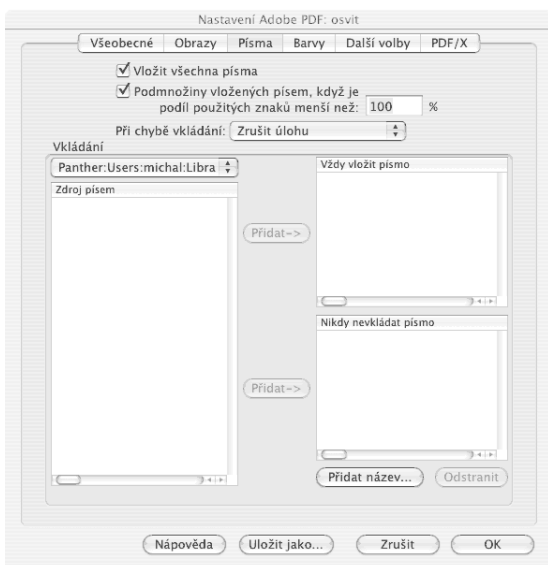
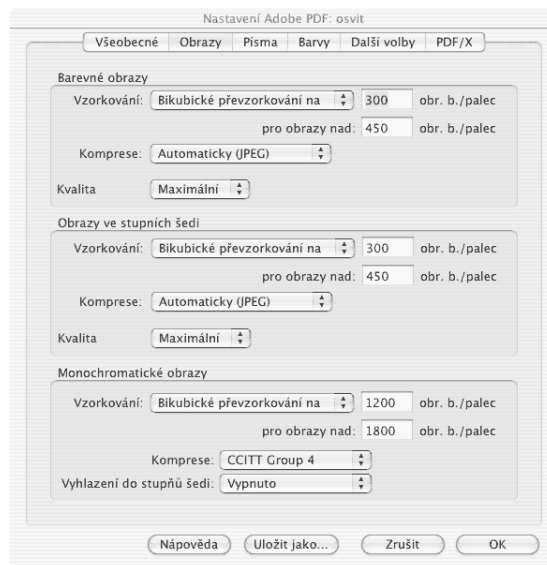
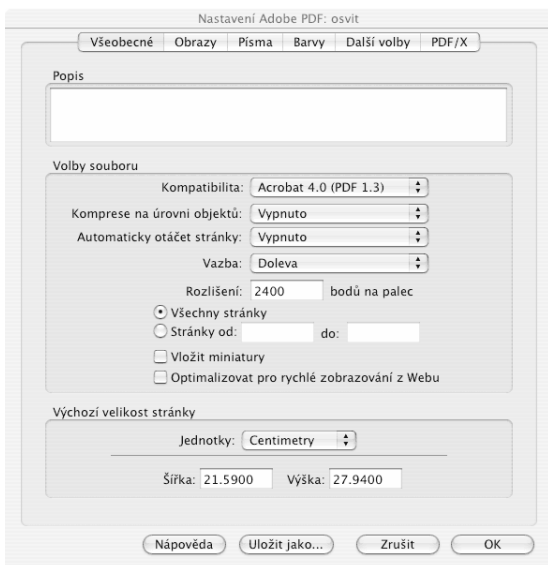


Pro styl sloučení průhledností použijte vysoké rozlišení.



#### KROK 4 - Převod vytvořeného PS souboru do souboru PDF

Pro převod postscriptového souboru do souboru PDF použijte **Acrobat Distiller**. Prosím, nastavte Distiller přesně dle našich specifikací. Vytvoříte tak spolehlivý PDF soubor verze 1.3, který půjde správně naripovat jak na naší osvitové jednotce, tak i na našem digitálním nátisku. K správnému nastavení Vám poslouží obrazovky na následující stránce...



## KROK 5 - Předání PDF souboru do tisku

PDF soubor před odesláním doporučujeme důkladně zkontrolovat, nejlépe použít i nějaký doplněk (např. PitStop). Pak je možné PDF poslat **mailem** na **osvit@boomtisk.cz**, nahrát na **ftp.boomtisk.cz** (více na další straně) nebo nahrát na **ZIP**, **CD** či **DVD**. Pro správné vyřazení, lom, výsek, apod. je nutné dodat ještě maketu, nejlépe v poměru 1:1. Vždy však kontaktujte našeho obchodního zástupce a dohodněte sním nejlepší postup. Děkujeme.

## Přístup přes FTP

Pro připojení na server **ftp.boomtisk.cz** používejte pouze FTP klienty. Logování přes internetové prohlížeče neumožňuje ukládat data.

Pokud pracujete ve **Windows**, můžete použít například **Total Commander**, shareware verze volně ke stažení např. na: <http://www.stahuj.cz>

Pokud pracujete v **MacOS**, můžete použít například **FETCH**, shareware verze volně ke stažení např. na: <http://www.macdownloads.com>

ftp: popis připojení

Relace: BoomTisk

Hostitel: ftp.boomtisk.cz

Anonymní login (e-mailová adresa jako heslo)

Jméno uživatele: \*\*\*\*\*

Heslo: \*\*\*\*\*

Pozor: Ukládání hesla není bezpečné!

Vzdálený adresář:

Místní adresář: >>

Poslat příkazy:

Typ serveru: Autodetekce

Použit firewall (proxy server)

Definovat nové... Změnit...

Použit pasivní režim přenosu (jako WWW browser)

Udržovat spojení opakovaným vysíláním příkazu:

Příkaz: NOOP Odeslat každých 90 s

OK Storno Nápověda

### FTP připojení:

adresa: **ftp.boomtisk.cz**

login:

heslo:

**Zaškrtněte volbu:**

**Použit pasivní režim přenosu.**

**Login a heslo** Vám bude k dispozici po konzultaci s našim obchodním oddělením nebo oddělením CTP (tel.: 321 713 551, 321 714 249).